



COSTO
€ 160
+ Iscrizione € 40

CAMPUS Barocco

**MASTER
LABORATORI
CONCERTI**
Possibilità di sviluppi
professionali nella
ORCHESTRA
BAROCCA DELLE
MARCHE

OSTRA (An), 8-13 AGOSTO 2026

▶ **VIOLINO**
Federico GUGLIELMO (8-13)



▶ **VIOLONCELLO**
▶ **FLAUTO dolce**
Rebeca FERRI (8-13)



▶ **VIOLONE**
Matteo CICHITTI (10-13)



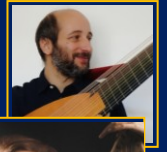
▶ **FAGOTTO, DULCIANA**
▶ **FLAUTO dolce**
Elena BIANCHI (10-13)



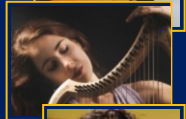
▶ **TROMBA barocca**
Michele SANTI (10-13)



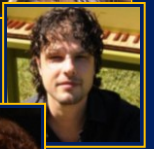
▶ **LIUTO, Tiorba, CHITARRA**
Michele CARRECA (10-13)



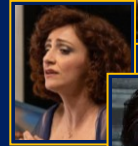
▶ **ARPA BAROCCA, CELTICA**
Genevra GILLI (9-13)



▶ **CLAVICEMBALO, ORGANO**
▶ **TEORIA E PRASSI del B.C.**
Filippo PANTIERI (9-13)



▶ **CANTO BAROCCO**
Valeria LA GROTTA (9-13)
Cristiana ARCARI (9-13)



▶ ▶ **MUSICA D'INSIEME**
Coordinamento dei Docenti (9-12)

Nel corso del Campus, **LABORATORI DI PRODUZIONE** per l'Evento conclusivo
▶ **PRODUZIONE FINALE: 13 agosto ore 21, Basilica Santa Croce ◀**
“PERGOLESI SACRO”
Compagnia di Canto e Orchestra del Campus
Preparazione ruoli e Concertazione LA GROTTA, ARCARI, GUGLIELMO

- ▶ **GENERALITÀ.** Sono ammessi allievi senza limiti di età e provenienza. Le lezioni vedono specializzazione tecnica e interpretazione artistica su brani da concordare e sul programma della produzione finale. L'iscritto/a ha riservate 4 lezioni individuali su brani a scelta e facoltà di assistere alle altre. D'obbligo leggito proprio e tenuta da concerto per le esibizioni.
- ▶ **LABORATORI E CONCERTI.** L'iscrizione comprende frequenza gratuita a: Musica d'insieme a piccoli organici e relativi concerti (11 e 12 agosto); Laboratori di produzione per la realizzazione del concerto finale a pieno organico del 13.
- ▶ **SEDE.** Ostra (An), nei diversi spazi nel centro storico in cui è diffusa e articolata l'attività del Campus.
- ▶ **OSPITALITÀ.** A proprio carico. Elenco strutture: www.comune.ostra.an.it/it/page/dove-dormire-where-sleep. Disponibile in centro un Ostello con camere multiple e bagno in comune: per informazioni e prenotazioni, info@fondazionealanari.it.
- ▶ **COSTI ADESIONE.** € 200 compresi: iscrizione, 4 lezioni singole, ascolto di tutte le lezioni, Laboratori, Concerti.
- ▶ **Orchestra Barocca delle Marche.** Il percorso didattico apre possibilità di sviluppi professionali nell'OBdM.
- ▶ **GENERALITY.** Admission without limitation of age, background, career. Classes provide technical specialization and artistic interpretation on pieces to be agreed upon and final program. Each registrant has 4 individual lessons reserved on music of own choice and faculty to attend all. Each one brings own folding music stand and concert dress for performances.
- ▶ **LABORATORIES AND CONCERTS.** Registration includes free attendance at: Ensemble music sessions and related concerts (august 11 and 12); Production workshops, rehearsals and orchestral concerting for the final concert (13) in Ostra.
- ▶ **LOCATION.** Ostra (An), in the various spaces of historic center the Campus activity is spread and articulated in.
- ▶ **OSPITALITY.** Own charge. List of places: www.comune.ostra.an.it/it/page/dove-dormire-where-sleep. A hostel with multiple rooms and shared bathroom is available in the town center: information and reservations, info@fondazionealanari.it.
- ▶ **ADMISSION COSTS.** € 200 including: registration, 4 individual lessons, listening to all lessons, Laboratories, Concerts.
- ▶ **Marche Baroque Orchestra.** The educational track opens possibilities for professional development in MBO.

Richiesta di - Request of **MODULO ADESIONE - APPLICATION FORM:** info@fondazionealanari.it
TERMINE ISCRIZIONE 26 luglio APPLICATION DEADLINE